

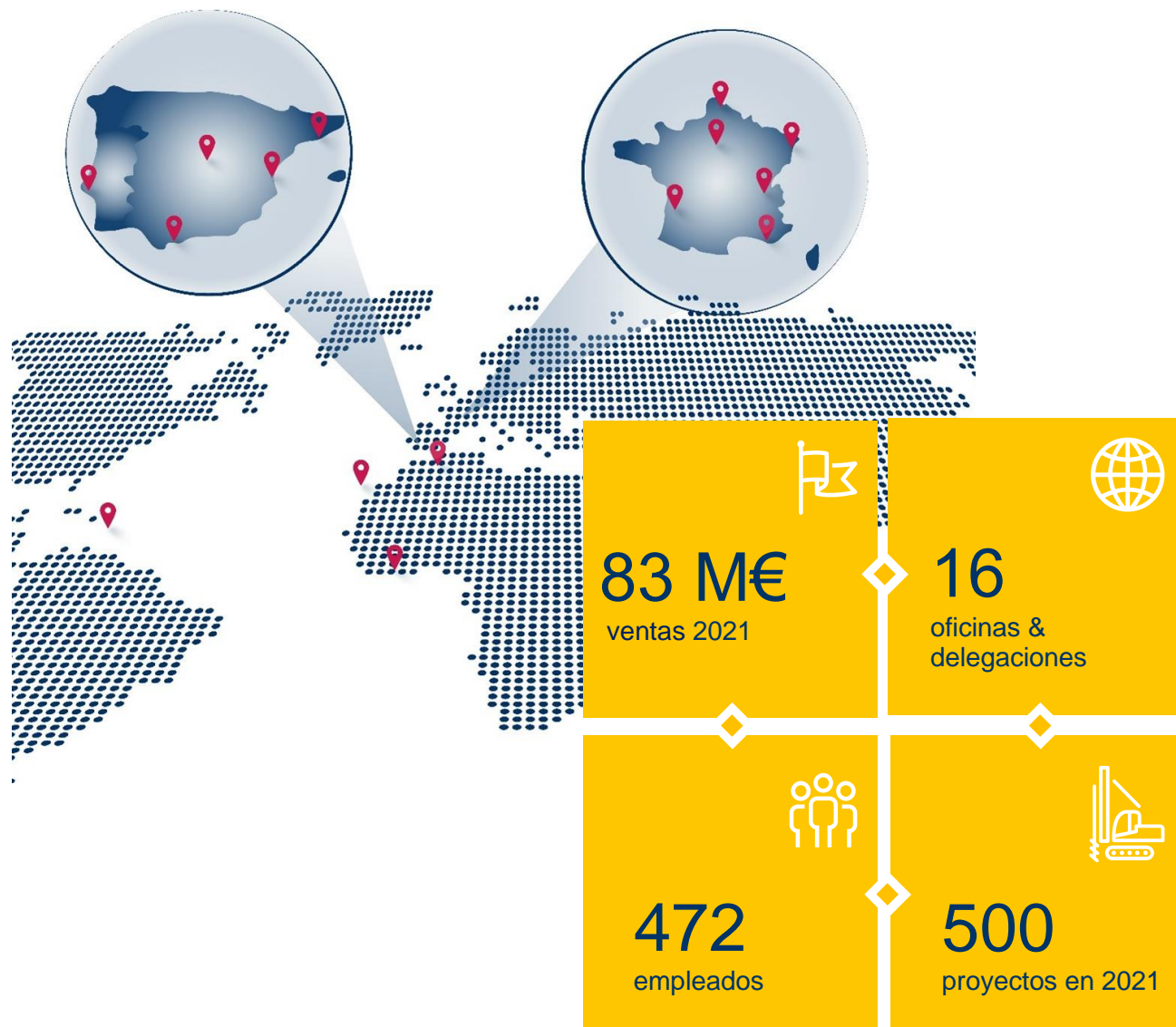


Medios humanos & técnicos

Keller South West Europe
2022

Presentación Keller SWE

1. Datos básicos, ubicaciones y certificaciones



Trabajos en Centrales Nucleares



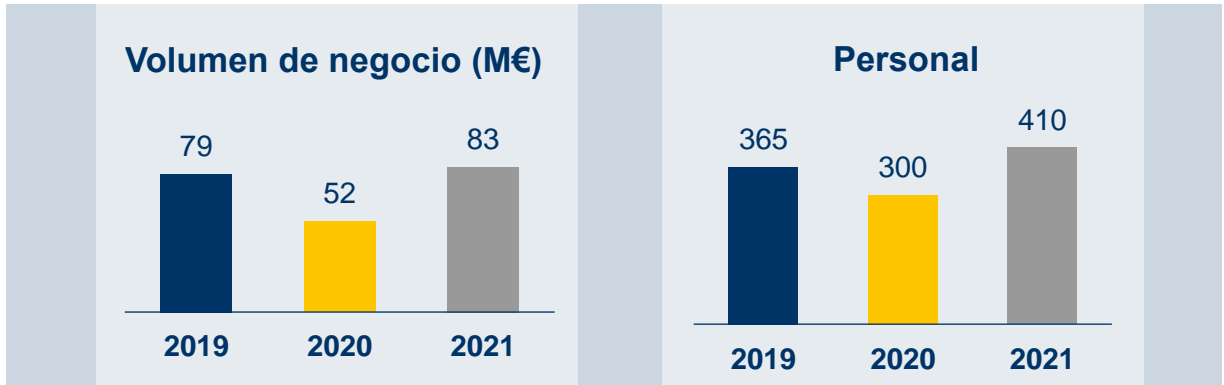
Gestión de Seguridad y Salud



Gestión de Medio Ambiente



Gestión de Calidad



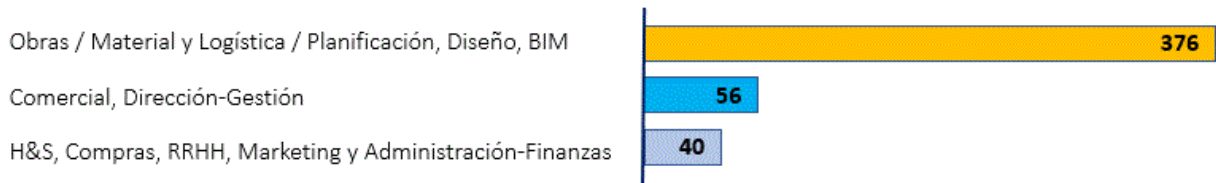
Keller SWE forma parte del **Grupo Keller**, líder mundial en trabajos de cimentaciones especiales, con más de **10.000 empleados y empleadas** en los 5 continentes y una facturación anual de más de **2.000 millones** de euros. Para más información, visite www.keller.com



2. Medios humanos de Keller SWE

El éxito de Keller SWE se basa en su personal altamente cualificado el cual aporta toda la experiencia y conocimientos geotécnicos a nuestros clientes, allí donde se encuentren.

Los medios humanos de SWE de Keller lo constituyen 472 empleados y empleadas:



Los valores de la empresa se expresan desde el punto de vista operativo mediante:



3. Medios materiales de Keller SWE

Equipos de perforación de gran diámetro (pilotes e inclusiones rígidas)

- 4 Equipos Junttan: PM 20 y PM25 con martillos hidráulicos HHK y SHK de masa variable de 5, 7 y 9 toneladas
- 16 Equipos Liebherr: LRB 125, LRB 155, LB 20 y LB 24; profundidad hasta 22 m
- 2 Equipos Enteco, profundidad de hasta 31 m
- 1 Equipo LRB 23, profundidad hasta 31 m
- 4 Equipos de perforación de Barrena Continua con Entubación simultánea
- 25 Equipos de Barrena Continua dotados con tecnología 3-TER® con garantía de integridad de hormigón y control de parámetros para diámetros de Ø 430 Ø620 Ø820
- 80 Barrenas de desplazamiento, Ø270 a Ø620
- Más de 200 Sartas de Barrenas Continuas, de Ø 340 a Ø1020
- 16 bombas de hormigón
- Martillo de fondo SPIRAFLUSH® tipo RH34, profundidad hasta 30 m
- Mesa giratoria Berminghammer BHD-80
- Mástil de perforación de 34 ml tipo Berminghammer L27



Equipos de excavación de pantallas

- 2 Grúas Liebherr 8100: espesor de 50 a 80 cm, profundidad hasta 30 m
- 2 Plantas de lodos con equipos de desarenado de 100 m³/h de capacidad



Equipos de ejecución de mejora de suelos

- 9 Equipos de oruga tipo TR para la realización de Vibrocompactación o Vibrosustitución, fabricados por Keller, fuerza de empuje de más de 250 kN, profundidad de hasta 20 m
- 20 vibradores eléctricos radiales, tipos M, L, T, S y extensiones



Equipos de perforación de pequeño diámetro

- 16 Equipos de perforación de pequeño diámetro, tipo KB0 (fabricados por Keller), Klemm, Beretta, Comacchio
- 4 Equipos de Compaction Grouting
- 9 Bombas de inyección con caudal y presión controlados (de 0 a 120 l/min)
- 7 Equipos de inyección Tecniwell de alta Presión para la realización de Jet Grouting
- 12 Plantas de Inyección
- 5 Silos



4. Medios materiales del grupo Keller en Europe

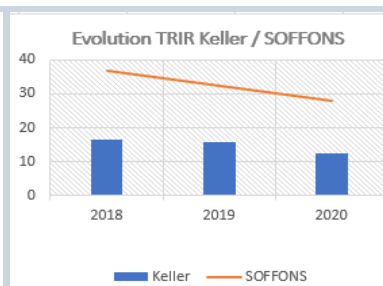
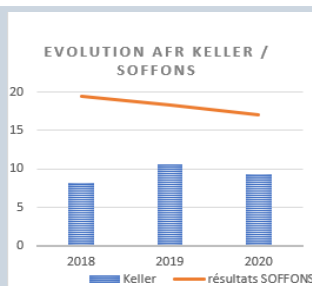
80 equipos de tipo TR, fabricados por Keller	40 equipos pilotes, DSM	12 grúas de celosía (muros de fundición, pilotes, vibro)	320 vibradores radiales	110 equipos de mezcla y lechada	40 equipos de inyección de alta presión	50 compresores de aire	50 cargadoras de ruedas y de orugas	50 equipos de pequeño diámetro
--	-----------------------------------	--	-----------------------------------	---	---	----------------------------------	---	--

5. La cultura de la seguridad en Keller SWE

El objetivo de Keller es continuar con su crecimiento y consolidar su posición como protagonista principal en el mercado de las cimentaciones especiales. Por tanto, es natural que la empresa esté comprometida con un proceso de progreso y mejora continua en los ámbitos de calidad, seguridad y medio ambiente.

Nuestros empleados son el mayor activo de Keller. Preservar su salud y seguridad es un elemento fundamental de nuestra empresa.

Participación y trabajo colectivo con el fin de lograr el objetivo de 0 accidentes en todos los emplazamientos de Keller.



AFR = Accident Frequency Rate, TRIR = Total Recordable Incident Rate

El enfoque de Keller consiste en ofrecer a sus clientes los procesos menos perjudiciales para el medio ambiente en los trabajos de cimentaciones especiales. Keller se compromete a organizar sus emplazamientos de forma que se reduzca la contaminación ambiental y se preserven los recursos naturales asociados a su actividad.



Una cultura de seguridad basada en la responsabilidad de cada empleado.



Las máquinas y tecnología de Keller son cada vez más innovadoras y apoyan la transición ecológica.



Reducción del consumo de energía y mejora de la gestión de los residuos in situ.

6. Medir la satisfacción del cliente en Keller



Confiraron en Keller SWE

¡y nos dieron una puntuación de **9** sobre 10!

Puntuación media de nuestros proyectos que recibieron una respuesta de satisfacción en 2021.



Página 1 de 1



Página 1 de 1